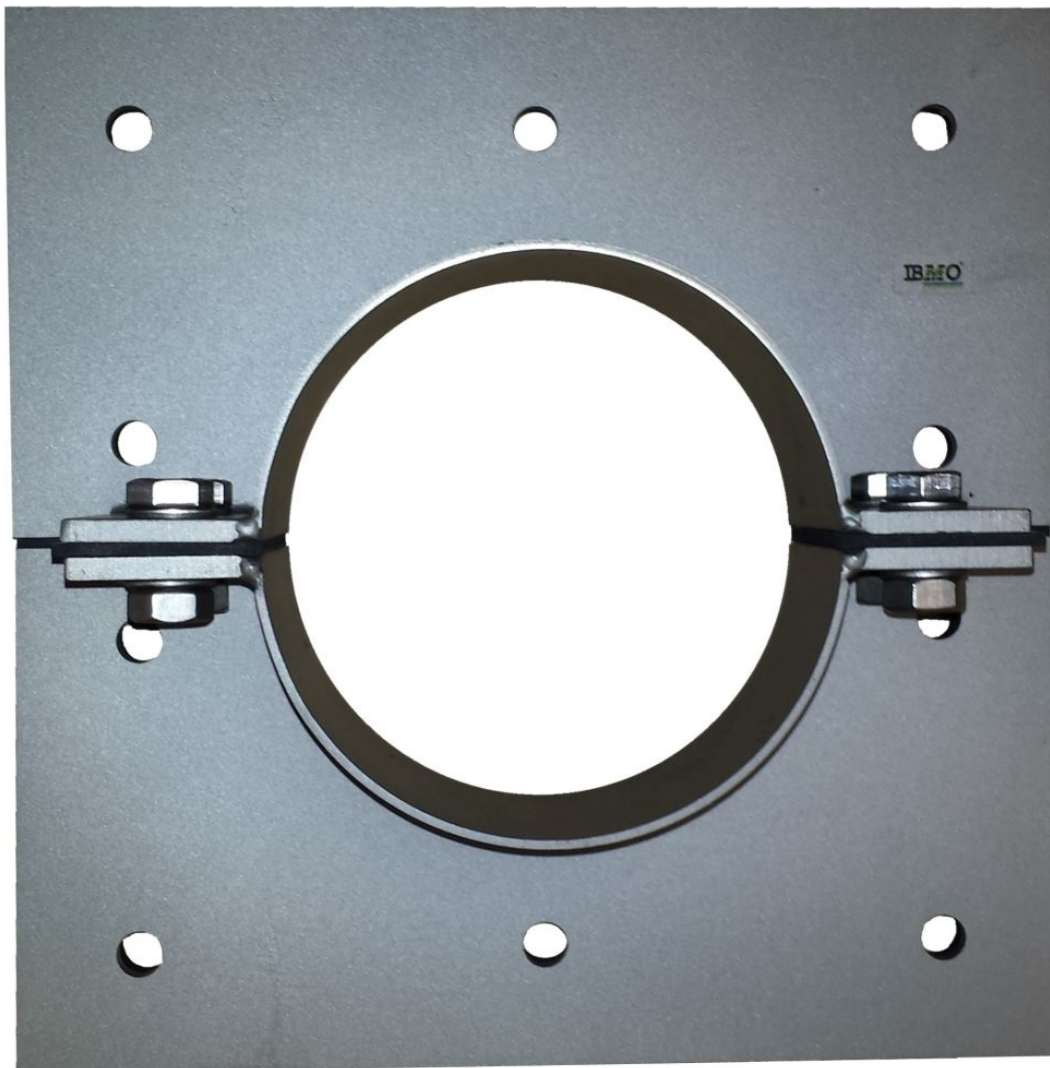


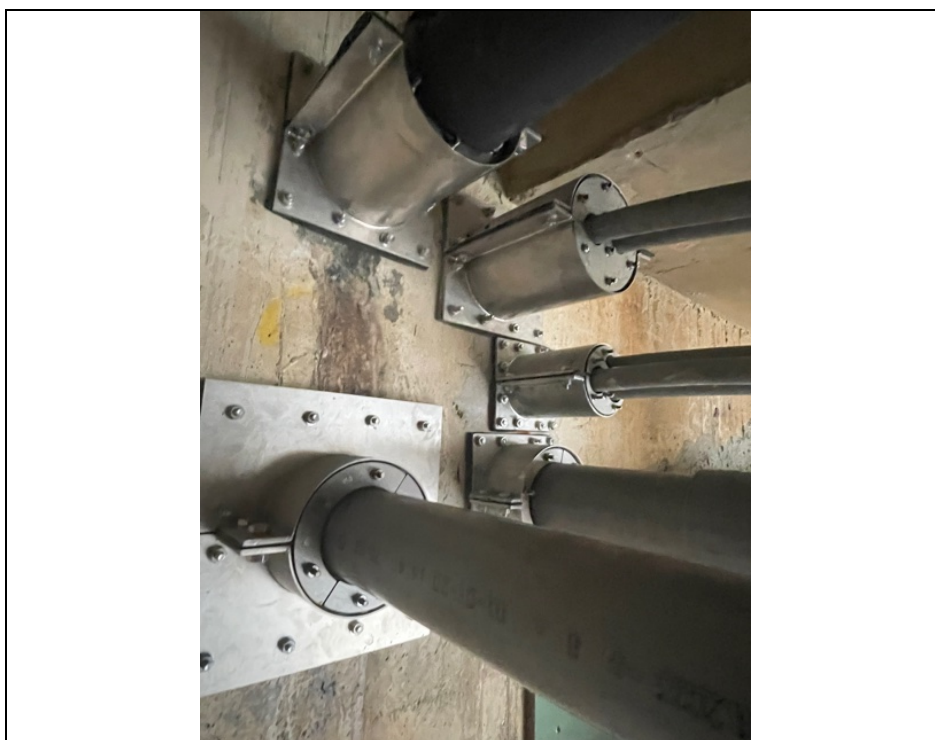
Is uw leiding te zwaar of te licht, bij IBMO maken wij hem waterdicht !



Hieronder ziet u een flens afgebeeld. Deze is bedoeld om op wand of fundering te boren, zodat leidingen of kabels waterdicht afgedicht worden.

Men heeft niet altijd grip op de installatie. Het kan gebeuren dat er een gat geboord is waar men met de leiding(en) of kabel(s) maar net doorheen past (er is dan niet genoeg ruimte om daar nog een afdichting te plaatsen).

D.m.v. de voorbouwflens wordt het gat groter gemaakt, waarna daar weer de juiste afdichting in kan worden geplaatst.



### Afdichtingsysteem voor buis en kabel.

Bedoeld voor afdichtingen in fundering of vloer. Wordt geleverd met pakking en bevestigingsmateriaal. Naderhand een afdichting in te plaatsen. Uitvoering in RVS.  
*Bestelnr. VB / HDA.*

Bedoeld voor afdichtingen in fundering of vloer wanneer de leiding er al **doorloopt**. Wordt geleverd met pakking en bevestigingsmateriaal. Naderhand een afdichting in te plaatsen. Uitvoering in RVS.  
*Bestelnr. VB / G / HDA.*

- A) De flensafdichtingen zijn te verkrijgen in iedere gewenste lengte.
- B) Flenzen kunnen ook onder 45° geleverd worden!
- C) De flensafdichtingen zijn te verkrijgen in de buisdiameters (inwendig) van 60-500mm.



Situatie voor plaatsing voorbouwflens



Situatie na plaatsing voorbouwflens

**Tabel Voorbouwflenzen**

<b>Binnendiameter Ø in mm</b>	<b>Art. no. gesloten versie</b>	<b>Art. no. openklapbaar</b>
60	VB/HDA/ 60	VB/HDA/G/ 60
80	VB/HDA/ 80	VB/HDA/G/ 80
100	VB/HDA/100	VB/HDA/G/100
125	VB/HDA/125	VB/HDA/G/125
150	VB/HDA/150	VB/HDA/G/150
200	VB/HDA/200	VB/HDA/G/200
250	VB/HDA/250	VB/HDA/G/250
300	VB/HDA/300	VB/HDA/G/300
400	VB/HDA/400	VB/HDA/G/400
450	VB/HDA/450	VB/HDA/G/450

\* overige maten op aanvraag leverbaar