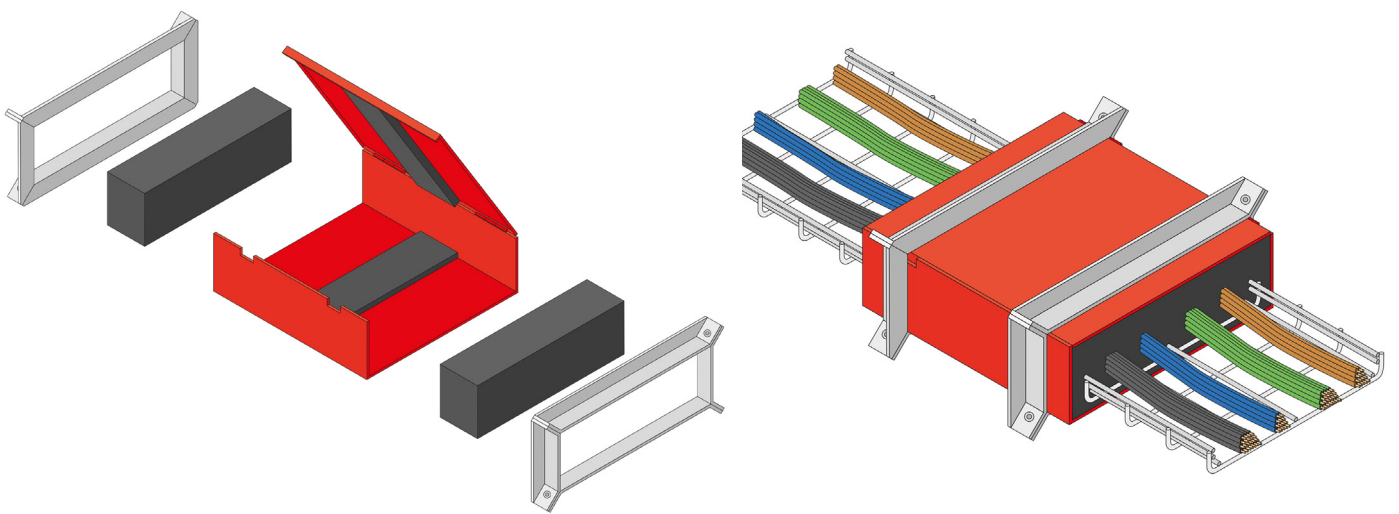


# BRAND WERENDE BOX

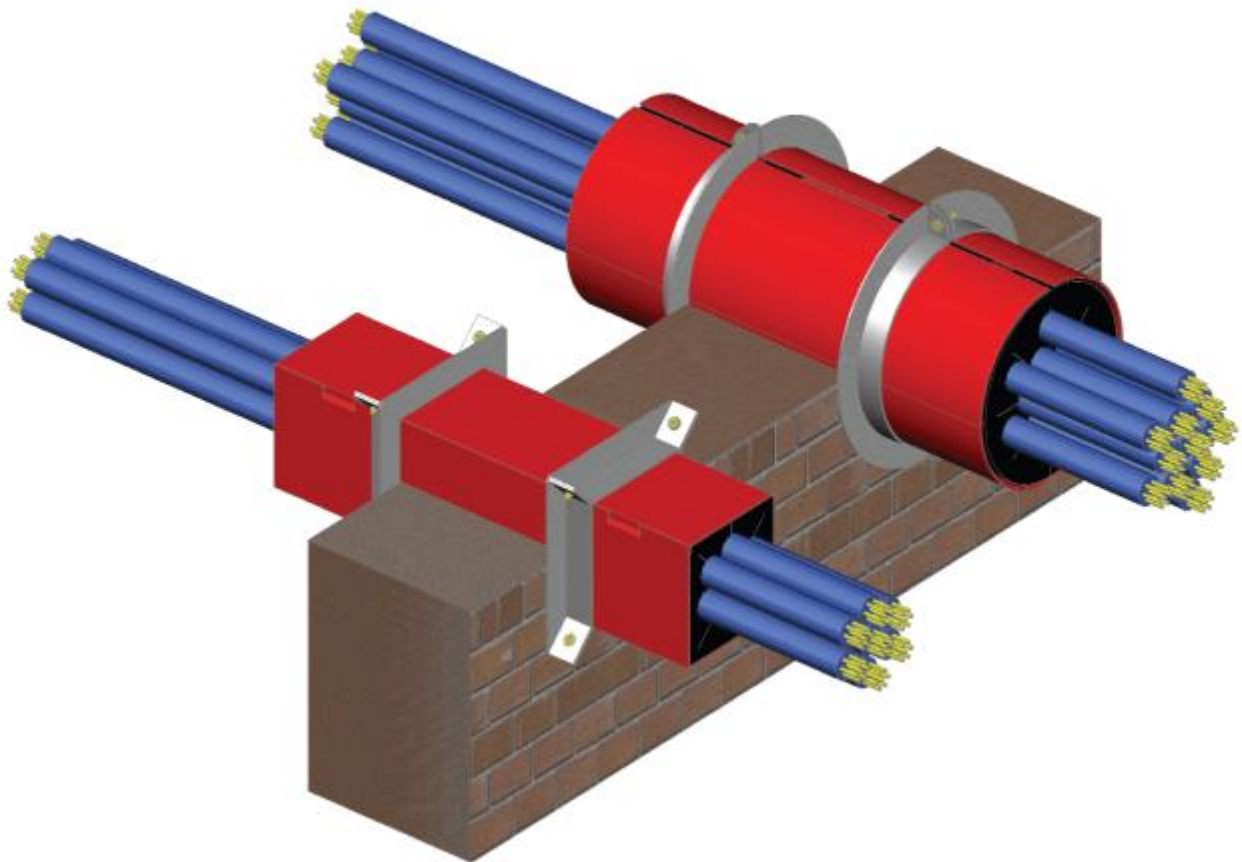
Voor ieder maat  
kabelgoot de  
juiste maat Box  
verkrijgbaar.

Classified by EN 13501 – 2 for 120 minutes



INDUSTRIAL . BUILDING . MARINE . OFFSHORE

**IBMO**<sup>®</sup>

**Brandwerende Box BB**

## Brandwerende Box BB

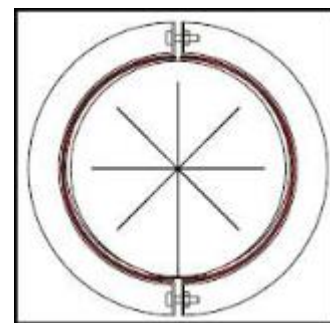
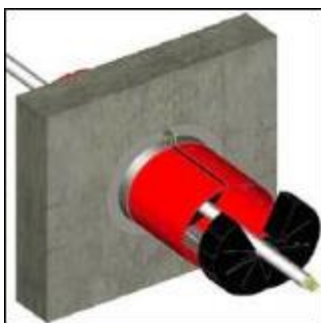
De IBMO Brandwerende Box biedt een uitstekende oplossing wanneer er kabels brandvrij door een flexibele, betonnen, gemetselde of gipsblokken wand of vloer gevoerd moet worden. De boxen zijn in ronde en in vierkante uitvoering leverbaar.

- Direct brandwerend ook tijdens het bouwproces.
- Eenvoudige installatie.
- Geschikt voor vloeren en wanden.
- Bereik kabelgoten van **60 t/m 1000mm** breedte.
- Eenvoudig extra kabels door te voeren.
- Na maximaal **2** kabelmutaties verdient de box zichzelf terug.
- Getest voor een brandvertraging van 120 minuten
- Geen onderhoud nodig.



De brandwerende box bestaat uit een gecoat stalen frame. Aan de binnenkant bevindt zich een uitzetbaar band dat in geval van brand snel opschuimt. Hierdoor sluit de box zich geheel en kunnen vuur en schadelijke gassen er niet meer door.

Door de gekerfde schuimpluggen die aan elk uiteinde van de doorvoer zitten is de box ook rookwerend.



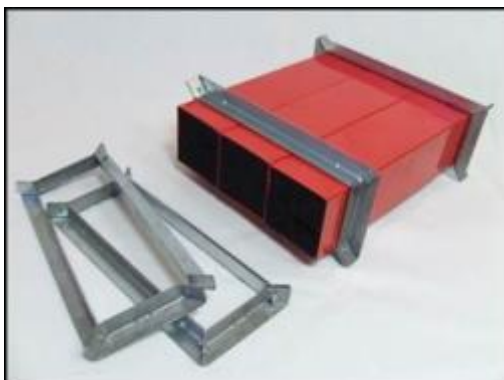
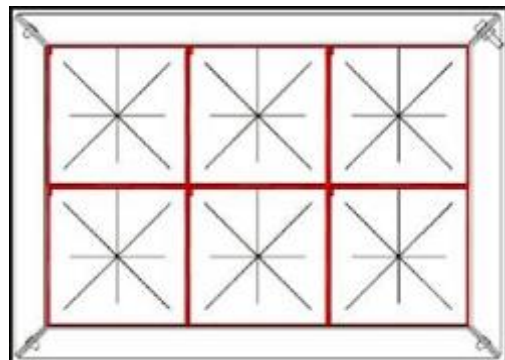
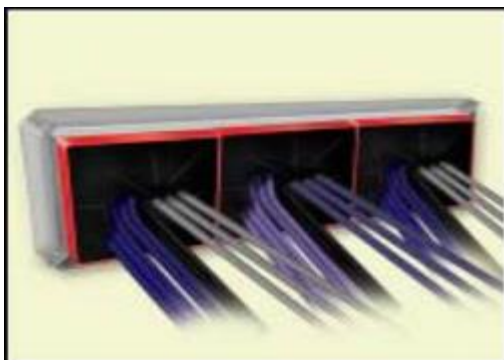
De ronde en vierkante uitvoeringen zijn in de volgende maten leverbaar.

Art no.	Omschrijving	Maat in mm	Lengte in mm	uitvoering
<b>Brandwerende Boxen</b>				
<b>BB 65</b>	Brandwerende box 65	65x65	254	Vierkant
<b>BB 102</b>	Brandwerende box 102	102x102	254	Vierkant
<b>BB 250</b>	Brandwerende box 250	250x125	254	Rechthoek
<b>BB 350</b>	Brandwerende box 350	350x125	254	Rechthoek
<b>BB 450</b>	Brandwerende box 450	450x125	254	Rechthoek
<b>BB 550</b>	Brandwerende box 550	550x125	254	Rechthoek
<b>BB 650</b>	Brandwerende box 650	650x125	254	Rechthoek
<b>BB 1100</b>	Brandwerende box 1100	1100x125	254	Rechthoek
<b>BBR 50</b>	Branwerende box rond 50	Ø 50	254	Rond
<b>BBR 102</b>	Branwerende box rond 102	Ø 102	254	Rond

\* Overige maten op aanvraag leverbaar (met een maximale afmeting van 1100mm x 125mm)

\* Voor installatie zijn de bijbehorende montageflenzen nodig.

Vierkante Boxen kunnen gegroepeerd worden in 2,3,4 of 6 stuks.

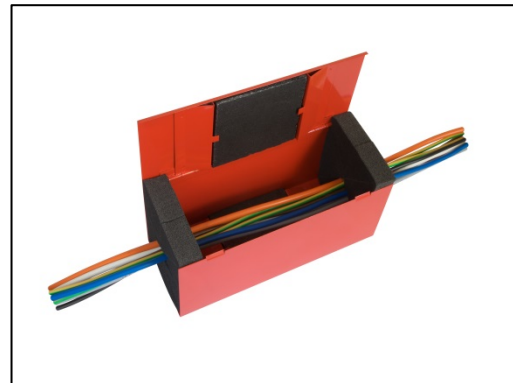
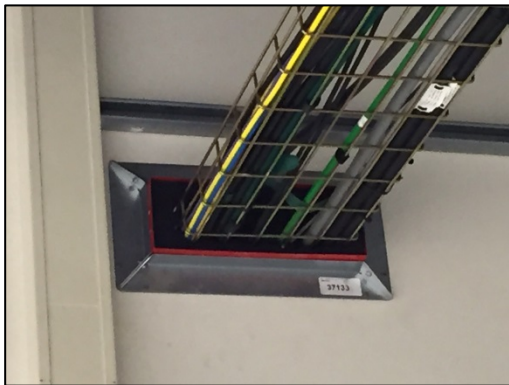


Getest voor alle soorten kabels, inclusief gebundelde telecom-kabels, tot 120 minuten brandwerend.

Doordat de box een deksel heeft kan deze simpel om bestaande kabels of leidingen geplaatst worden, wat goed van pas komt bij renovatie projecten.

De boxen zijn geschikt voor o.a. inbouw in 100 mm of dikker flexibele scheidingswanden evenals metselwerk / betonwanden en 150mm of meer dikke betonvloeren.

Naast kabels, kan de brandwerende box ook worden gebruikt in combinatie met koper en/of stalen pijpen met brandbare isolatie.



### De voordelen van de BB op een rij

- Geschikt voor toekomstige uitbreidingen
- Meerdere units kunnen tegen elkaar geplaatst worden.
- Kan ook als blind afdichting worden geïnstalleerd voor toekomstig gebruik.
- Zodra de behuizing van de doorvoer is geïnstalleerd wordt de installatie van kabels schoon werk.
- De box maakt het mogelijk om herhaaldelijk veranderingen toe te passen
- Toepasbaar in nieuwbouw maar ook voor renovatie
- Kan gebruikt worden in alle flexibele scheidingswanden; metselwerk en betonnen wanden of betonnen vloeren.
- Tijd en kosten besparend.
- Alle typen kabels zijn door te voeren.
- Kabelgoten kunnen zowel door de box als wel voor en na de box worden geïnstalleerd.
- Geschikt voor kabelgoten van **60 t/m 1000mm** breedte.