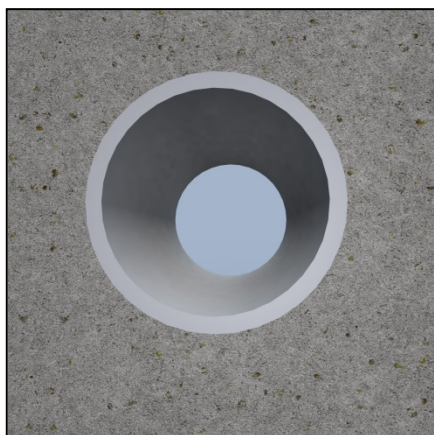
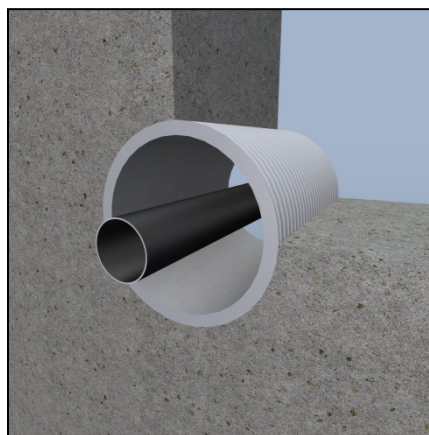


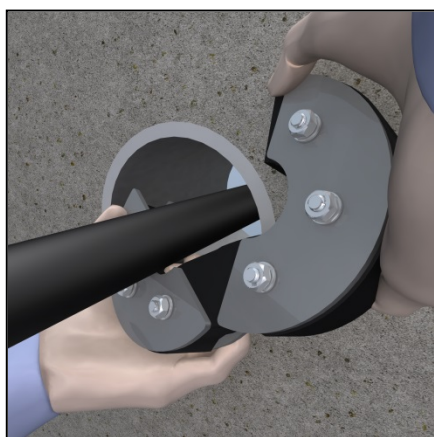
### Installatiemethode



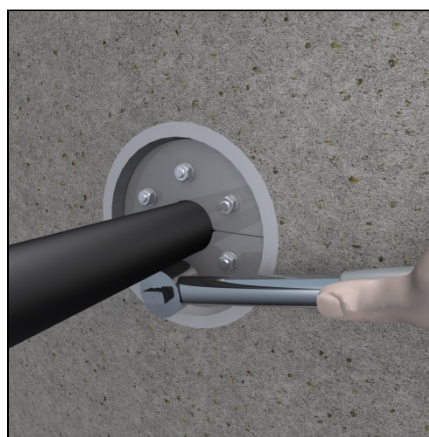
Draag zorg dat de instortbuis of het geboorde gat goed gereinigd is.



De doorvoerbuis in de instortbuis of het geboorde gat installeren.



De HDA rond de doorvoerbuis plaatsen. Het advies is de HDA 10mm in het geboorde gat of instortbuis te monteren.



De bouten kruislings aandraaien.

**Montagevoorschrift Hogedrukafdichtingen**

Bouten – Aandraaimoment.

Type HDA	Bouten Moeren	Aandraaimoment Newtonmeter
<b>HDA 60</b>	M 6	4-7
<b>HDA 70</b>	M 6	4-7
<b>HDA 80</b>	M 6	4-7
<b>HDA 100</b>	M 6	4-7
<b>HDA 125</b>	M 6	4-7
<b>HDA 150</b>	M 6	4-7
<b>HDA 200</b>	M 8	7-9
<b>HDA 250</b>	M 8	7-9
<b>HDA 300</b>	M 8	7-9
<b>HDA 350</b>	M 8	7-9
<b>HDA 400</b>	M 8	7-9
<b>HDA 500</b>	M 8	7-9

Indien er bij een hogedrukafdichting (te) weinig ruimte is tussen het boorgat en de doorvoering wordt er één maat kleinere bout gebruikt. Dan geldt het aandraaimoment voor de kleinere bout.

Bijv. 150/125 is te klein voor een M6, daar wordt dan een M5 gebruikt (Nm 3-4)