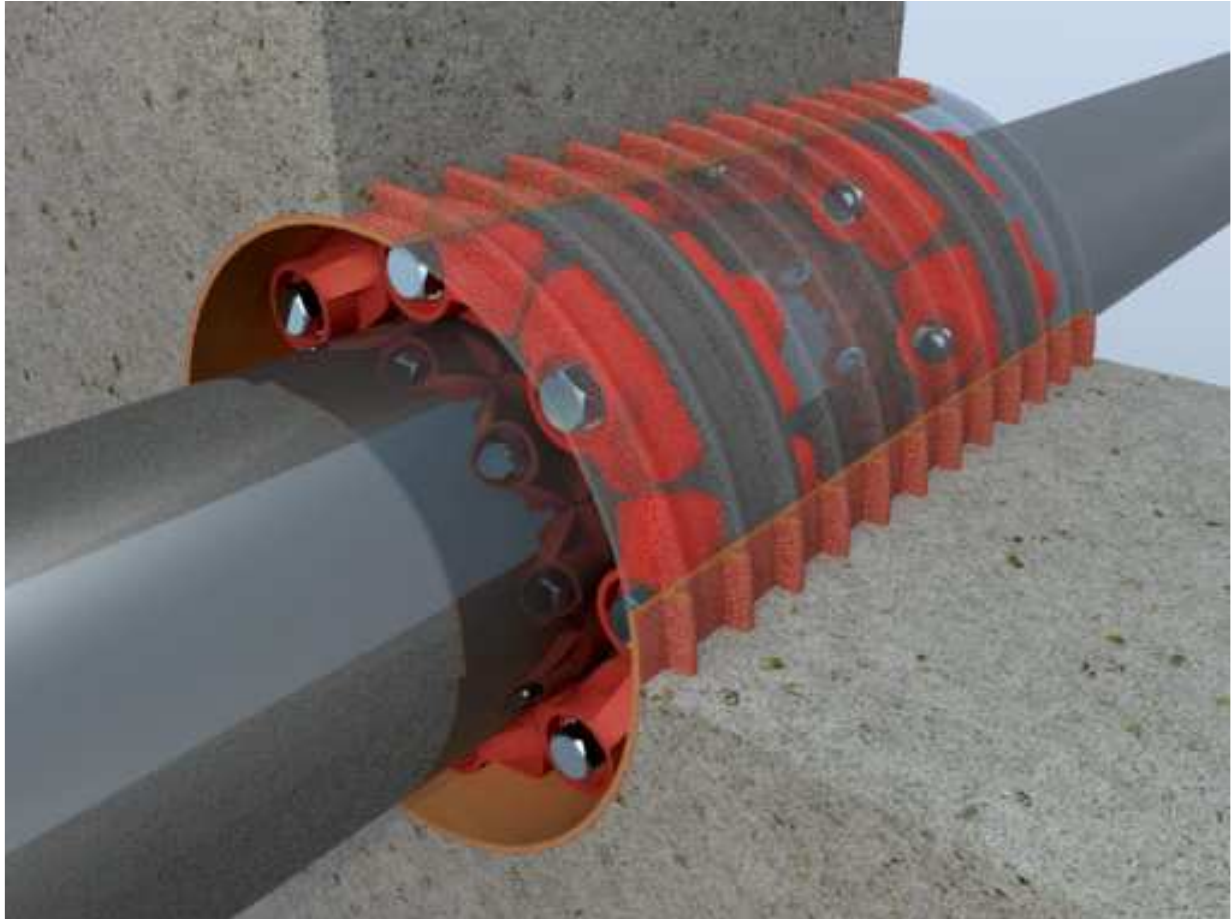
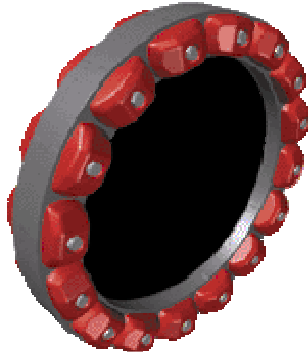


## IBMO Uni-Seal

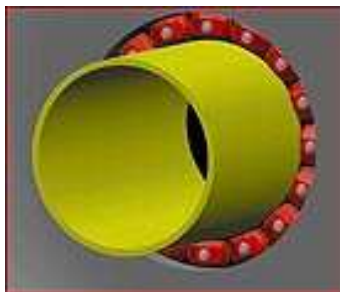


## IBMO Uni-Seal

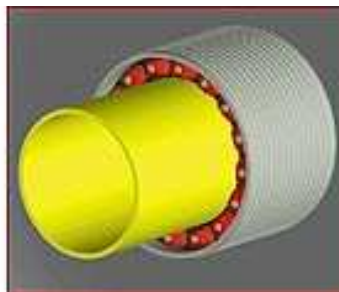


De **IBMO Uni-Seal** is bedoeld voor situaties met zoals de naam eigenlijk al zegt onbegrensde toepassingsmogelijkheden.

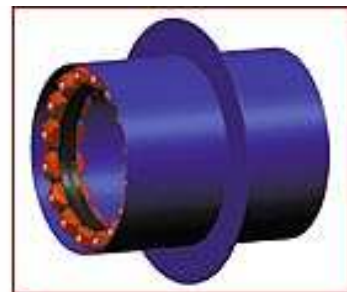
- Het type **Uni-Seal enkellaags** is bedoeld voor situaties zonder constante druk.
- Het type **Uni-Seal dubbellaags** is bedoeld voor situaties met constante druk.



Uni-Seal voor boorgaten



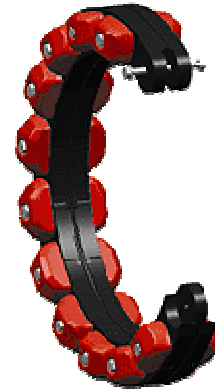
Uni-Seal instortbuis



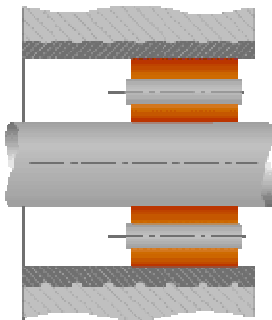
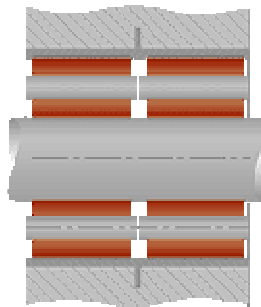
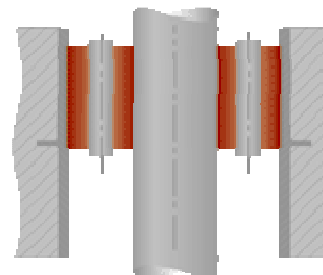
Uni-Seal inbouw  
instortbuis met flens

### Toepassingen:

- Afdichtingen voor buizen en kabels tegen drukkend water;
- Afdichtingen voor buizen en kabels tegen chemicaliën;
- Afdichtingen voor buizen in waterinstallaties;
- Mogelijkheid om naderhand een Seal te plaatsen.

UNI – 20UNI – 50

### Inbouwsituaties

**Boorgat****Instortbuis****Vloer**

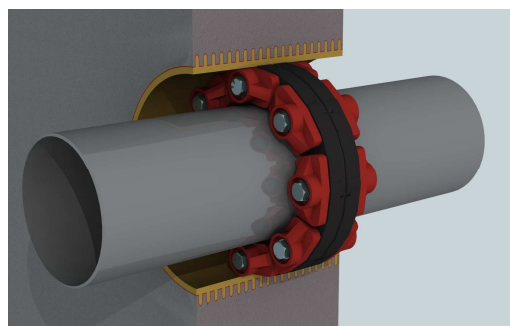
- Wand inbouw in boorgaten met aan beide zijden één Uni-Seal voor hoge druk situaties;
- Wand inbouw voor situaties met mantelbuis;
- Inbouw in vloer ongeacht instortbuis of boorgat.

**Overzicht boorgaten**

Boorgat	Bereik doorvoer	Nmeter	Module
50	11 – 19	3	4 x 275
50	20 – 25	3	4 x 200
80	20 – 33	15	4 x 350
80	34 – 44	15	5 x 300
100	25 – 41	15	4 x 375
100	42 – 50	15	6 x 350
100	56 – 64	15	6 x 300
125	53 – 63	15	5 x 375
125	64 – 78	15	7 x 350
125	79 – 90	15	8 x 300
150	63 – 76	35	5 x 415
150	75 – 82	15	6 x 375
150	88 – 103	15	9 x 350
150	106 – 115	15	10 x 300
200	88 – 107	65	6 x 575
200	108 – 118	35	7 x 475
200	115 – 122	35	7 x 415
200	125 – 138	15	9 x 375
200	140 – 153	15	13 x 350
200	156 – 165	15	14 x 300
250	114 – 130	65	6 x 500
250	137 – 158	65	8 x 575
250	159 – 166	35	9 x 475
250	166 – 178	35	7 x 400
250	178 – 185	35	12 x 375
300	188 – 204	65	10 x 575
300	206 – 217	35	12 x 475
300	215 – 226	35	12 x 415
350	219 – 231	65	9 x 500
350	239 – 253	65	12 x 575
350	265 – 275	35	14 x 415
350	276 – 286	15	18 x 375
400	239 – 256	85	10 x 650
400	265 – 274	65	11 x 500
400	314 – 328	35	12 x 400
400	343 – 358	15	15 x 325
450	315 – 330	65	12 x 500
450	340 – 358	65	16 x 575
450	406 – 415	15	33 x 300
500	340 – 357	85	13 x 650
500	390 – 407	65	18 x 575
500	456 - 467	15	37 x 300

**Overzicht PVC buis**

PVC inwendig	Bereik doorvoer	Nmeter	Module
68,6 (75)	27 – 34	3	5 x 250
103,6 (110)	35 – 40	15	4 x 375
103,6 (110)	50 – 56	15	6 x 350
103,6 (110)	60 – 65	15	6 x 300
103,6 (110)	70 – 75	3	9 x 200
118,6 (125)	60 – 68	15	7 x 350
118,6 (125)	72 – 80	15	7 x 300
118,6 (125)	86 – 93	3	11 x 200
152 (160)	69 – 75	35	5 x 415
152 (160)	88 - 95	15	9 x 350
152 (160)	100 – 108	15	5 x 325
152 (160)	108 – 110	15	10 x 300
152 (160)	120 - 125	3	14 x 200
190,2 (200)	105 - 113	35	7 x 415
190,2 (200)	120 – 129	15	9 x 375
190,2 (200)	150 – 160	3	18 x 250
237,6 (250)	100 – 110	65	5 x 500
237,6 (250)	123 – 130	50	7 x 575
237,6 (250)	150 – 160	35	9 x 415
237,6 (250)	195 – 203	15	17 x 300
237,6 (250)	203 – 205	3	23 x 250



**(d)** - Uni type 20 of 50 in verzinkt of RVS.  
**(m)** - Module = boorgat x doorvoer.

**Bestelvoorbeeld Uni-Seal RVS**

**boorgat Ø 150 mm, doorvoer Ø 110 mm:**

**(d) / (m) / R**

**(d)** = Uni type 50

**(m)** = Module 10x300

**Uni-Seal 50/10x300/R**